



# Religioso

**PERCURSO INTERPRETATIVO  
ESTRELA GEOPARK**



  
**ESTRELA  
GEOPARK**



Os percursos interpretativos do Estrela Geopark constituem uma oportunidade para conhecer o território da serra da Estrela e partir à descoberta da especificidade da sua paisagem e de um património único capaz de nos guiar pelo melhor que esta montanha tem. O conjunto dos percursos interpretativos são uma forma de, com interpretação ou livremente, conhecer melhor os recursos deste Geopark, constituindo autênticas viagens pelos castelos, pelos miradouros, pelo património religioso e industrial da Estrela, mas também viagens pela água e pelas marcas da última glaciação, visíveis nos setores mais elevados da serra da Estrela. Nos sete percursos disponíveis, descubra uma Estrela diferente e interprete o seu incontornável património, agora classificado pela UNESCO como Geopark Mundial.

### DESCRIÇÃO:

A religião e a religiosidade fazem parte da cultura dos territórios expressa nos modos de vida e na arquitetura dos mesmos. Neste contexto, o percurso interpretativo sobre as marcas religiosas leva-nos para uma viagem ao longo da encosta sudeste da serra da Estrela, ligando as cidades da Guarda à Covilhã, com destaque para a importantíssima presença judaica neste território.

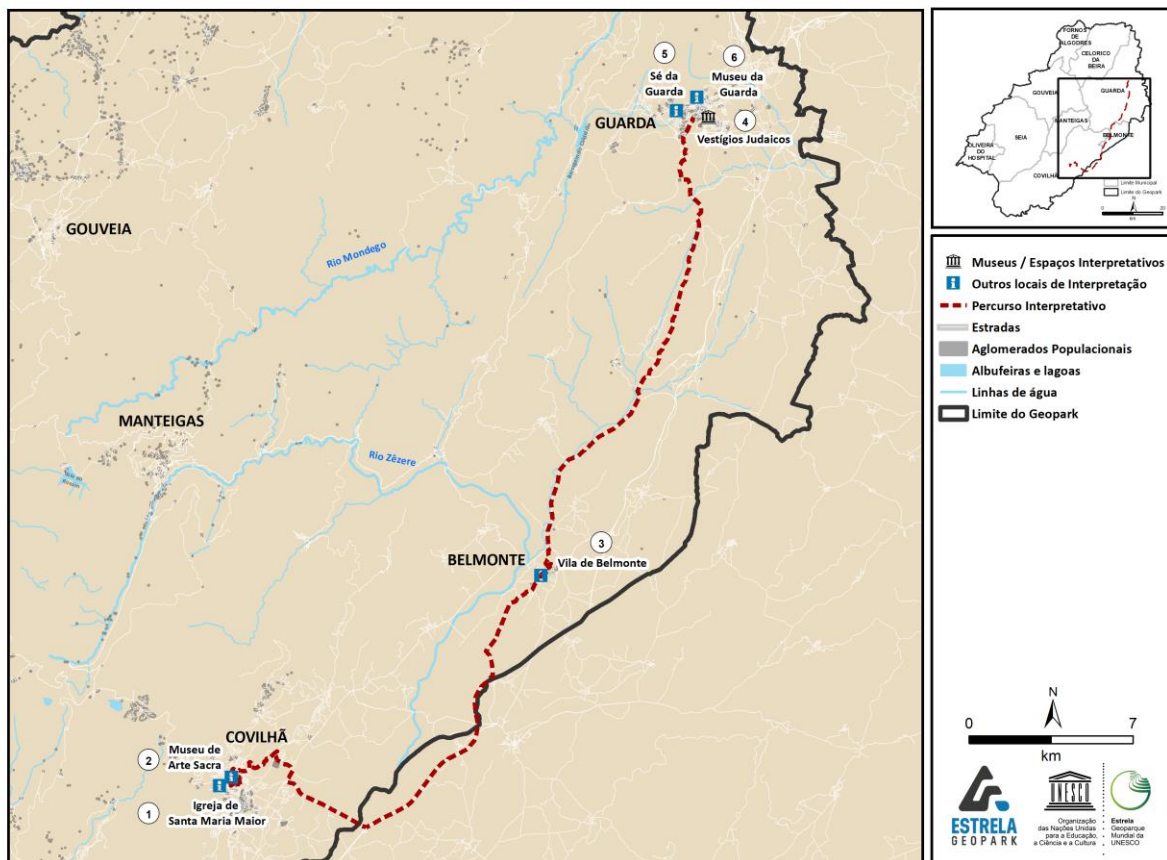


Figura 1. Percurso Proposto.

**TIPO DE PERCURSO:** linear | **EXTENSÃO APROXIMADA:** 49 Km | **PONTO DE PARTIDA:** Museu de Arte Sacra (Covilhã) | **PONTO DE CHEGADA:** Museu da Guarda

### **1. MUSEU DE ARTE SACRA (40° 17' 00.42"N; 7° 30' 17.28"O)**

O Museu de Arte Sacra, localizado na cidade da Covilhã desde 2011, tem ao seu dispor diversas exposições de pintura, escultura, metais, ourivesaria e paramentaria. Pode encontrar várias peças relacionadas com a História da cidade da Covilhã e peças como a imagem de Nossa Senhora das Almas e o Menino Jesus da Cartolinha. Possui ainda, pátios externos onde decorrem diversas exposições temporárias.

(Adaptado de: e-Cultura.pt)

### **2. IGREJA DE SANTA MARIA MAIOR (40° 16' 49.48"N; 7° 30' 21.80" O)**

A Igreja de Santa Maria Maior, situada no coração do centro histórico da Covilhã, é revestida a azulejos azuis e brancos que representam a vida da Virgem Maria. Esta igreja era conhecida, como a Capela de Santa Maria do Castelo. A igreja sofreu algumas alterações arquitetónicas e tornou-se uma igreja de estilo *Barroco*. Há 11 altares no interior da igreja, 5 dos quais dedicados a Nossa Senhora, representada em 9 imagens distintas.

(Adaptado de: Center of Portugal)

### **3. VILA DE BELMONTE (40° 21' 03.83"N; 7° 20' 27.07"O)**

A Vila de Belmonte é marcada pela presença de uma próspera comunidade judaica, já durante o século XIII, responsável pela existência de uma sinagoga, da qual resta uma inscrição datada de 1296. A atual comunidade judaica de Belmonte foi criada em 1989, tendo a Sinagoga Beit Eliahu sido inaugurada em 1996 e é atualmente uma das poucas comunidades com Rabi, motivo pelo qual este espaço é visitado por diversos judeus durante as cerimónias semanais e nas festividades. Existe também o Museu Judaico, que foi inaugurado em abril de 2005 e reestruturado em 2019, e retrata a História dos Judeus em Portugal, a sua integração na sociedade portuguesa e o seu valioso contributo a nível cultural. A visita a este Museu pode ser complementada com a visita à sinagoga e ao cemitério Judaico.

(Adaptado de: Município de Belmonte)



Figura 2. Vista aérea para o Castelo e Vila de Belmonte.

#### **4. VESTÍGIOS JUDAICOS (40° 32' 20.30"N; 7° 16' 08.12"O)**

Na cidade da Guarda, bem perto das muralhas existe ainda hoje, um antigo bairro Judaico. Neste bairro viveu durante algum tempo uma das mais importantes comunidades judaicas do país. Quando o Rei D. Dinis deu o foro às comunidades judaicas da paróquia de S. Vicente, uma dessas famílias estava alojada na Sinagoga. No final do século XIV, viviam neste bairro cerca de 200 pessoas e cerca de 50 anos depois, o número de pessoas com Fé Judaica totalizava 600 a 850 pessoas.

(Adaptado de: Center of Portugal)

#### **5. SÉ CATEDRAL DA GUARDA (40° 32' 18.00"N; 7° 16' 10.00"O)**

A Sé Catedral da Guarda foi mandada construir durante o reinado de D. João I, por iniciativa do bispo D. Vasco de Lamego. A Sé da Guarda tornou-se uma das igrejas mais emblemáticas de Portugal, com uma estrutura que cria a ligação entre o estilo *Gótico* e o *Manuelino*. O edifício construído em granito destaca-se pelo seu aspeto forte, levantando-se majestosamente em direção ao céu com os seus pináculos e contrafortes, que se dividem com os aprimorados elementos decorativos de estilo *Manuelino*.

(Adaptado de: Center of Portugal)



Figura 3. Vista para a Cidade da Guarda.

#### **6. MUSEU DA GUARDA (40° 32' 14.77"N; 7° 16' 03.33"O)**

O Museu da Guarda, situado no centro da cidade, edifício que faz parte integrante de um conjunto arquitetónico que ocupa todo o quarteirão e que está instalado no antigo Seminário Episcopal. Após ter servido como Seminário, durante vários anos os serviços militares ocuparam o edifício e também o Museu da Guarda aí encontrou instalações em 1940, ano da sua criação. Entre 1983 e 1985 procedeu-se à requalificação do edifício e do discurso expositivo.

(Adaptado de: Visit Portugal)

## INFORMAÇÕES ÚTEIS

### Horários e preço dos locais incluídos no percurso

#### **MUSEU DA ARTE SACRA (40º 17' 00. 42" N; 7º 30' 17.28" O)**

*Horário:*

Aberto: Terça a Domingo: 10h00 | 18h00

Encerra: Segunda-feira

#### **MUSEU JUDAICO DE BELMONTE (40º 21' 30. 26" N; 7º 21' 00. 65" O)**

*Horário:*

Aberto de terça a domingo

Inverno (15 de setembro a 14 de abril): 9h00-12h30 | 14h00-17h30

Verão (15 de abril a 14 de setembro): 9h30-13h00 | 14h30-18h00

Encerra: segundas-feiras, 1 de janeiro, domingo de páscoa, 1 de maio e 25 de dezembro

*Preço:*

Bilhete individual – até 4,00€

Bilhete conjunto (5 Museus e Castelo) – até 10,00€

#### **SINAGOGA "BEIT ELIAHU" DE BELMONTE (40º 21' 31. 04" N; 7º 20' 50. 57" O)**

A visita a esta sinagoga é feita com um elemento da comunidade Judaica, mediante marcação prévia no Museu Judaico, com um custo associado de 2,50€.

#### **SÉ CATEDRAL DA GUARDA (40º 32' 18. 00" N; 7º 16' 10. 00" O)**

*Horário:*

Aberto de segunda a domingo

Verão (1 de abril a 31 de outubro): 10h00-13h00 | 14h00-17h30

Inverno (1 de novembro a 30 de março): 09h30-13h00 | 14h00-17h00

Encerra a 1 de Janeiro, no domingo de Páscoa, a 1 de Junho e a 24, 25 e 31 de Dezembro

*Preço:*

Visitar o interior – 1,00€

Subir aos terraços – 2,00€

#### **MUSEU DA GUARDA (40º 32' 14. 77" N; 7º 16' 03. 33" O)**

*Horário:*

Aberto de terça a domingo: 10h00-12h30 | 14h00-17h30

*Preço:*

Bilhete individual – até 2,00€

Domingos das 10h00 às 12h30 - Gratuito

## **Vivências e Festividades**

### **BELMONTE**

- Setembro - Mercado Kosher
- Novembro / Dezembro - “Festa das Luzes”



## CONSIDERAÇÕES FINAIS

- O Percurso Interpretativo pode ser realizado com interpretação do Estrela Geopark ou de forma autónoma.
- Os percursos, quando interpretados pelo Estrela Geopark, serão acompanhados na íntegra, por pelo menos um técnico.
- Os horários são flexíveis, podendo alterar-se em função das indicações dos participantes e/ou em função do decorrer da própria visita.
- O percurso apresentado realiza-se em territórios de montanha, com as limitações associadas às condições meteorológicas e de acessibilidade. Neste sentido, devem ser tomadas as devidas precauções na escolha do período de visita, assim como no transporte utilizado.
- Apesar do percurso apresentado estar estruturado para um dia, poderemos desenvolver um percurso à medida, em função do tempo disponível para a realização do mesmo.
- Pese embora a ordem apresentada, o percurso pode ser realizado de forma inversa.
- Nos locais museológicos ou interpretativos aconselhamos a consulta do respetivo horário de funcionamento nos sites institucionais.
- Valor inclui seguro.
- O transporte e refeições são da responsabilidade dos participantes.
- Parceiros Estrela Geopark: consulte [www.geoparkestrela.pt/associacao/parceiros](http://www.geoparkestrela.pt/associacao/parceiros)
- **Para mais informações e/ou marcações contacte a Associação Geopark Estrela**

**Associação Geopark Estrela**  
Av. Dr. Francisco Sá Carneiro, nº50  
6300-559 Guarda

271 220 167  
[www.geoparkestrela.pt](http://www.geoparkestrela.pt) | [info@geoparkestrela.pt](mailto:info@geoparkestrela.pt)